



会社案内

<就職活動をされている皆様へ>

当社は、昭和41年の創業以来、測量・設計・地質調査を主とした公共事業を請け負う総合コンサルタントとして、茨城県を中心に関東全域から東北地方における社会インフラづくりに貢献し、評価をいただいております。また、新技術として3次元レーザースキャナーやドローンを使った測量など、新しい分野にも挑戦しております。

建設関連の業務は多岐に渡り、インフラ施設を新設するだけでなく、
地域を災害から守ったり復旧したりする役割があります。
私たちとともに、地域社会のために働きませんか。

代表取締役 山口博司

国や茨城県、県内市町村の官公庁から発注される、道路、上下水道、河川整備、農地整備などを対象とした、測量・設計・地質調査・補償業務を行う総合コンサルタントです。

私たちの作成した成果がもとになり、土木工事が実施されます。日本の国土づくりに貢献できる仕事です。また、災害時には地域社会の復旧復興のために調査設計等の業務に取り組みます。

株式会社 ジステック

土浦市小松三丁目24番25号

会社概要

会社名	株式会社ジステック		
創立	昭和41年5月		
代表者	山口 博司		
所在地	本社：〒300-0823 茨城県土浦市小松三丁目24番25号 TEL：029-821-8750／FAX：029-823-7110 ※その他：東北支店、土質試験室、阿見営業所		
資本金	2,400万		
営業内容	一般土木、農業土木、計画設計、測量、補償、地質調査、土質試験		
HP/Mail	http://www.gistec.jp/ Mail：tsuchiura@gistec.jp		
登録	測量業	第(14)1701号	
	建設コンサルタント業	建01第1820号	
	地質調査業	質30第536号	
	補償コンサルタント業	補05第1444号	

業務内容

設計・計画業務

近年、農業・農村を取り巻く情勢は大きく変化しており、より地域や環境に寄り添った調査・計画・設計・管理が求められています。

当社は、国や県などの農地整備計画の取りまとめから詳細設計まで、地域の課題解決に幅広く携わっています。

地図に残るあなたのデザイン（設計）

土木設計では、地球にあなたの夢を描く事が出来ます。一緒に地域インフラ整備に携わってみませんか。

測量業務

当社では土木建設分野のICTに注目し、UAVや地上型レーザースキャナを用いて測量、3次元設計データの作成なども行っています。

地球表面上の物の高さ・深さ・長さ・広さ・距離を計測して、設計に欠かせない正確な地形データ等を作成します。

あなたも日本を創造する「測量士」を目指してみませんか。

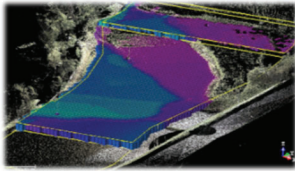


レンコン田の整備計画も行っています



街や農地を水害から守る排水機場(潮来市)

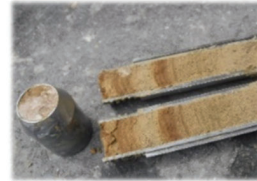




3次元データ



ドローンを使用時の測量



ボーリングで採取した土

地質・土質調査

関東近郊を中心として地質調査に携わり、地質・地盤状況に精通しています。

近年頻発する自然災害における災害復旧対応なども含め、地域の発展・復興にむけた活動も行っています。

「土」普段はなにげなく目にしたり、触ったりしていますよね？

知れば知るほど奥が深く、我々の生活に大事なものです。安全な生活をサポートする“ジオ・ドクター”を目指してみませんか。



ボーリング実施状況

先輩社員の声

～2022年入社 調査部 石塚～

私は学生時代に測量の専門的な技術や知識を幅広く学びました。そこで学んだことを地元である土浦に役立てたいと思い志望しました。

私は測量士の資格を取得して地域に貢献できるように、柔軟に対応できる技術者になるために日々精進しています。



～2022年入社 設計部 富永～

大学の専攻とは全く違い、基礎知識ゼロの状態です。覚えることが特に多く、四苦八苦していますが、自分が設計した構造物が長期間残り、人々の暮らしを支えています。社会に貢献することができる仕事であり、その上働くモチベーションにもなります。

苦勞することは多いですが、経験と知識を積み上げ、一人前の技術者になれるよう頑張りたいと思います。



～地質調査部 荒井～

民間、公共と仕事の幅が広いので将来性に期待が出来たのが入社
のきっかけです。困っている人がいれば助け合うのが当たり前の環境な
ので、働きやすい会社だと思います。入社後、はやく先輩方に追いつきたく、
資格取得の努力をしました。まだまだ必要な資格があるので今後も継続し
て勉強したいと思っています。



～管理部 佐藤～

前職は全く異なる業種で働いており、事務は未経験で入社しました。
契約の流れや、国・県で異なる書類を覚えるのに苦勞しています。今はま
だ、指示されたことをこなすだけの状況ですが、少しずつ自分で考えて行
動できるようになればと思っています。

採用について

業務の多様化が進む中、視野の広い人材、柔軟な思考の人材を求めています。やる気のある方であれば、知識や経験は問いません。技術面は、仕事をしながら覚えていけるよう、先輩技術者がサポートします。当社規定の奨学制度を利用して、測量士取得のため1年間専門学校に通うことも可能です。その他、資格取得のための支援も行っています。(技術系社員は、全員資格取得者です。)

ベテランから若手まで、風通しの良い職場です。興味の有る方は、電話またはHPよりぜひご連絡ください。

募集要項

募集職種	測量、設計、地質調査等
応募資格	高校卒、専門学校卒、大学卒、新卒中途経験未経験問わず
勤務地	本社（茨城県土浦市小松三丁目24番25号）
勤務時間	8時30分～17時30分
給与・待遇	高卒 184,000円 大卒 222,000円
昇給・賞与	昇給：年1回 賞与：年2回（夏季は決算賞与）
休日・休暇	全週休2日制（土・日曜日）、祝祭日、自己啓発休暇(年3日) 年次有給休暇、年末年始
保険・年金保険	健康保険、厚生年金保険、そくりょう&デザイン企業年金基金（会社負担） 労働保険（雇用保険、労災保険）、業務災害総合保険（会社負担）
福利厚生	退職金制度（中小企業退職金共済、養老保険） 年1回定期健診、生活習慣病予防健診、社内親睦会
教育制度	社内研修、社外研修、資格取得への補助

※. その他、詳細については会社ホームページをご覧ください。 <http://www.gistec.jp/>